



# Esprit EDGE - Support de formation

## **Sujet :** **Installation de KnowledgeBase sur un réseau**

Auteur : Enora RIVIER  
Révisé par : Ayoub MERABET  
Dernière révision : 09/06/2026  
Pour toutes questions techniques : [sav@delta-first.com](mailto:sav@delta-first.com)  
Version de Esprit applicable : Esprit EDGE 2026.1

---

## Table des matières

TABLE DES MATIERES.....	2
1 INSTALLATION DE KNOWLEDGEBASE SUR UN RESEAU .....	3
2 INSTALLER UNE INSTANCE DE SQL SERVER .....	3
3 AJOUTER OU IMPORTER UNE BASE DE CONNAISSANCES.....	6
3.1 OPTION 1 : CREER UNE BASE DE DONNEES VIDE.....	6
3.2 OPTION 2 : IMPORTER/CONVERTIR UNE BASE DE DONNEES EXISTANTE .....	8
4 METTRE EN CORRESPONDANCE LES IDENTIFIANTS DE CONNEXION DE L'UTILISATEUR ET LA BASE DE DONNEES.....	9
5 CONFIGURER LES PROPRIETES RESEAU.....	11
6 CONNECTER ESPRIT A LA BASE DE DONNEES SUR LE RESEAU.....	13

## **1 Installation de KnowledgeBase sur un réseau**

L'installation d'ESPRIT inclut l'installation d'ESPRIT KnowledgeBase sur l'ordinateur local. Toutefois, cette base de connaissances peut également être pilotée depuis un emplacement réseau partagé, afin d'assurer l'homogénéité des données présentées.

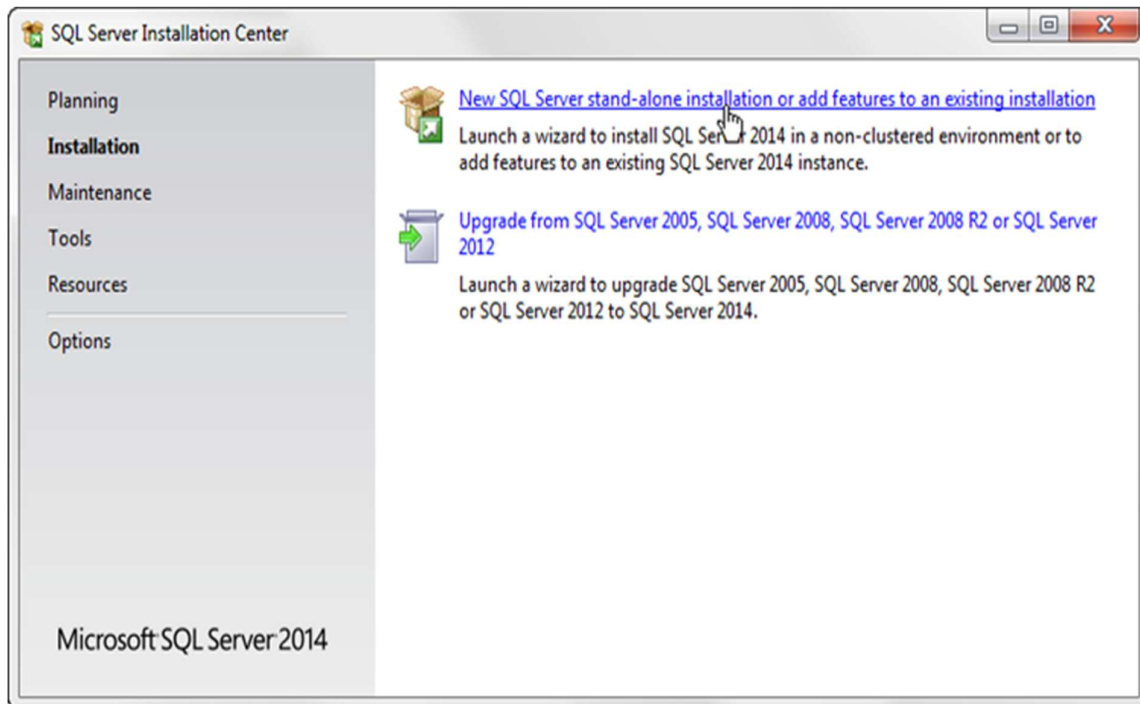
L'installation d'ESPRIT KnowledgeBase sur un emplacement réseau partagé se fait en plusieurs étapes.

1. Installer une instance de SQL Server Express sur un emplacement réseau. Si une instance SQL ou SQL Express Server est déjà installée, il est possible d'ignorer cette étape.
2. Ajouter ou importer une base de données KnowledgeBase dans l'instance de SQL Server.
3. Mettre en correspondance les identifiants de connexion de l'utilisateur et la base de données.
4. Configurer les propriétés réseau.
5. Connecter ESPRIT à la base de données sur le réseau.

## **2 Installer une instance de SQL Server**

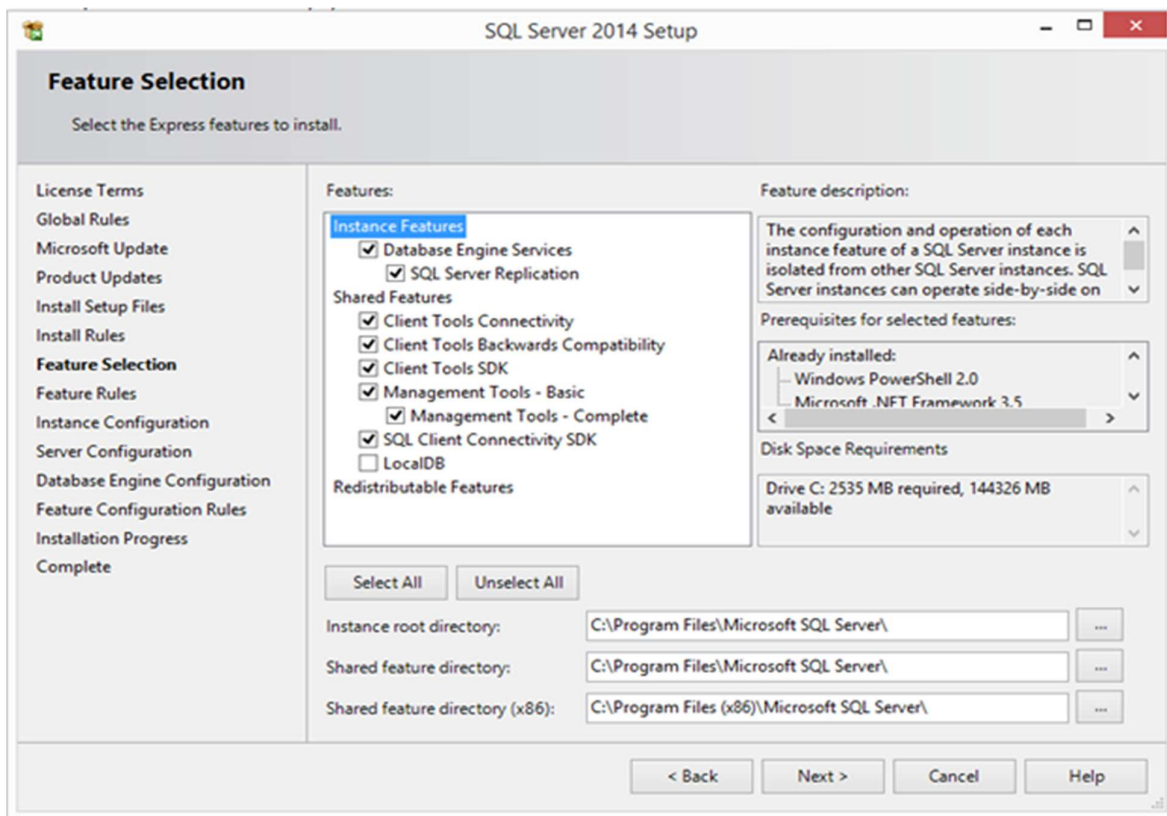
Si une instance SQL ou SQL Express Server est déjà installée, il est possible d'ignorer cette étape.

1. Dans un navigateur Web, ouvrir la page de téléchargement Microsoft® SQL Server® 2014 Express sur [.](#)
2. Choisir une langue et cliquer sur Télécharger.
3. Choisir ExpressAndTools 64BIT\SQLEXPRT\_x64\_ENU.exe et cliquer sur Suivant pour lancer le téléchargement.
4. Une fois le téléchargement terminé, exécuter SQLEXPRT\_x64\_ENU.exe.
5. Ouvrir le dossier contenant les fichiers extraits et cliquer sur OK.
6. Sélectionner l'option d'installation d'une version autonome

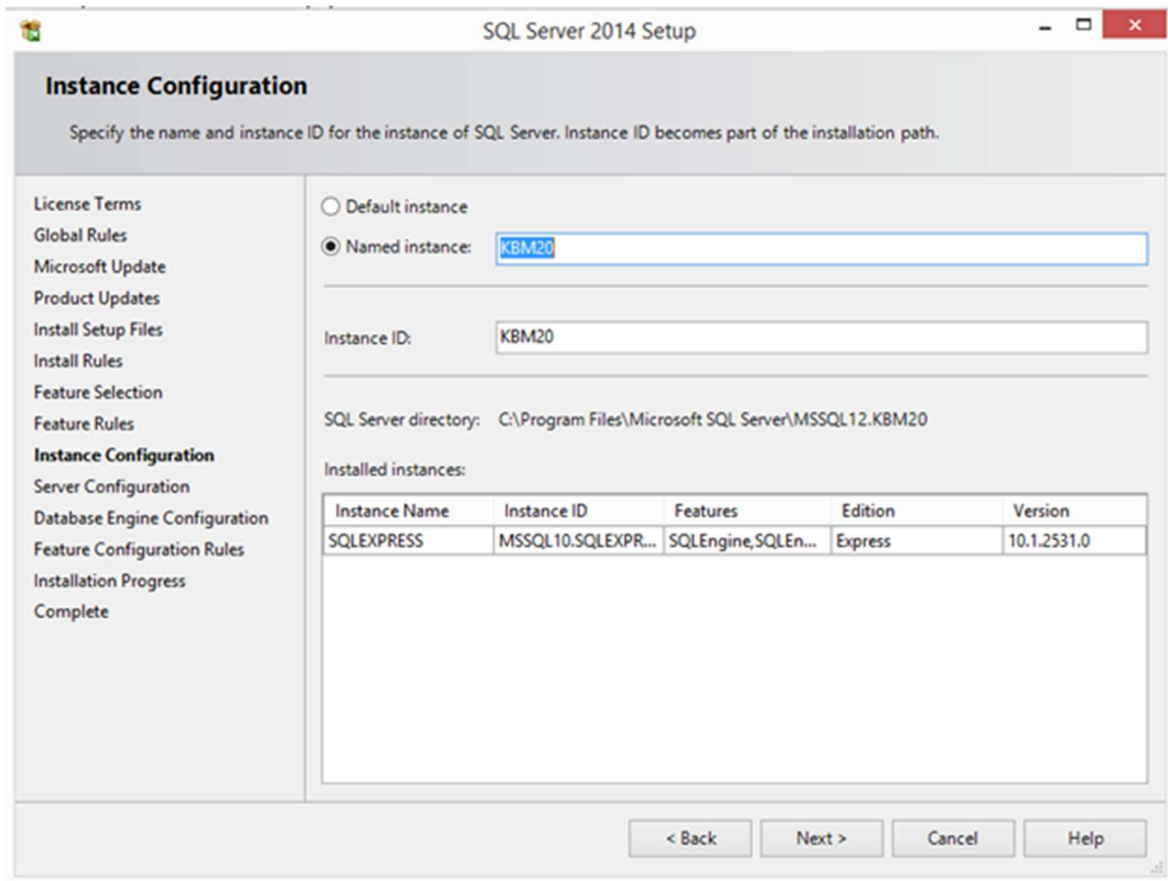


7. Lire et accepter les conditions de la licence et cliquer sur Suivant.

Sur la page de sélection de fonctionnalités, sélectionner les options suivantes :

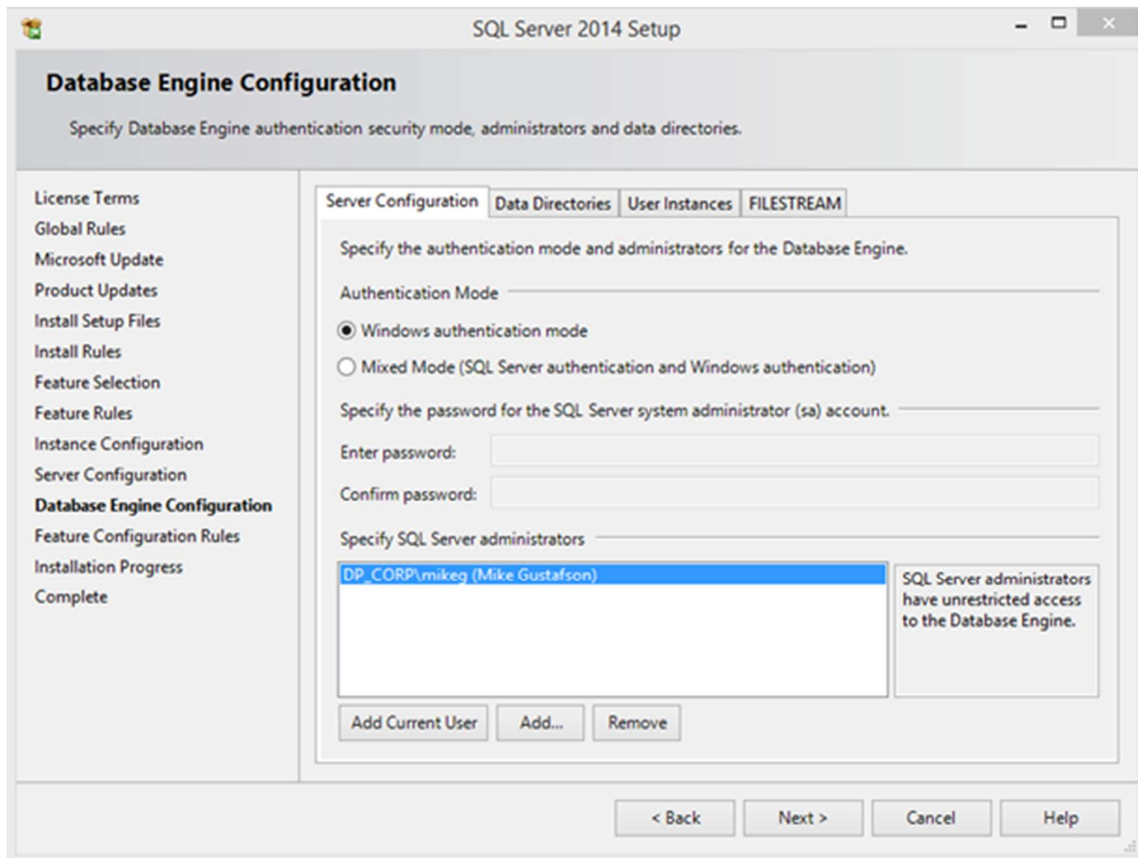


Définir Instance nommée sur KBM20 et cliquer sur Suivant.



10. Sur la page de configuration du serveur, cliquer sur Suivant.

11. Configurer le mode d'authentification. Le mode suggéré est Mode d'authentification Windows et cliquer sur Suivant. (Remarque : l'authentification Windows implique normalement que le serveur SQL appartienne au domaine).



12. Une fois l'installation confirmée comme réussie, cliquer sur Fermer.

### **3 Ajouter ou importer une base de connaissances**

Il est possible de créer une base de données vide avec le minimum de données requises pour KnowledgeBase ou d'importer une base existante. En cas de création d'une nouvelle base de données, il reste possible d'importer des données à partir d'une base existante.

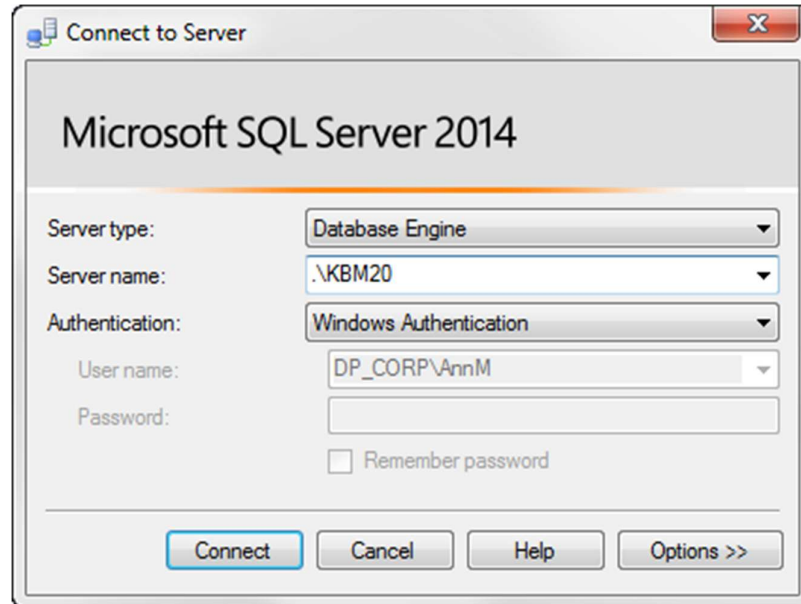
Remarque : si vous importez une base de données KBM existante, passez à l'Option 2 : Importer/convertir une base de données KBM existante.

#### **3.1 Option 1 : Créer une base de données vide**

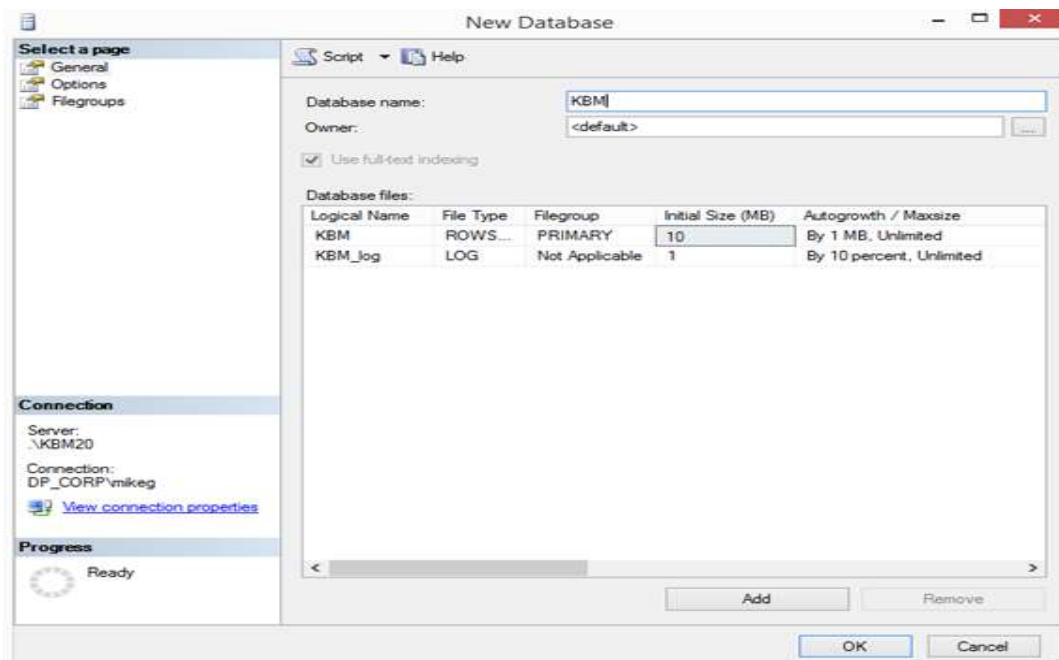
DP Technology a prévu un script dans le dossier d'installation d'ESPRIT, afin de créer toutes les tables et le minimum de données requises pour la base de connaissances.

1. Dans le menu Démarrer, sélectionner Tous les programmes > Microsoft SQL Server 2014 > SQL Server 2014 Management Studio. Une invite de connexion à un serveur s'affiche.

2. Pour vous connecter à l'instance de serveur que vous venez d'installer, saisissez **.\KBM20** pour le nom du serveur. \ » désigne l'ordinateur local. En cas d'utilisation de cet outil pour gérer une base de données qui n'est pas installée sur l'ordinateur local, spécifier le nom réseau de cet ordinateur.



3. Cliquer sur Connecter.
4. Dans l'arborescence de l'explorateur d'objets, faire un clic droit sur le nœud Bases de données et sélectionner Nouvelle base de données.
5. Saisir un nom pour la nouvelle base de données. Le nom suggéré est KBM.



6. Exécuter le script de création du schéma de la nouvelle base de données. Sélectionner **Ouvrir fichier** dans la barre d'outils et rechercher le fichier <Répertoire d'installation d'ESPRIT>\Data\KBM\Scripts\KbmSetup.sql. Si le nom de la base de données est différent de « KBM », il faut modifier la première ligne du script pour en tenir compte.

Sur la ligne USE [KBM] remplacer KBM par le nom utilisé dans votre base de données.

7. Cliquer sur Exécuter dans la barre d'outils. Dans la fenêtre de sortie, s'assurer qu'il n'y a pas d'erreurs.

Ensuite, il est possible d'utiliser le gestionnaire d'importation de KnowledgeBase pour importer/fusionner les données d'une base existante (le cas échéant).

### **3.2 Option 2 : Importer/convertir une base de données existante**

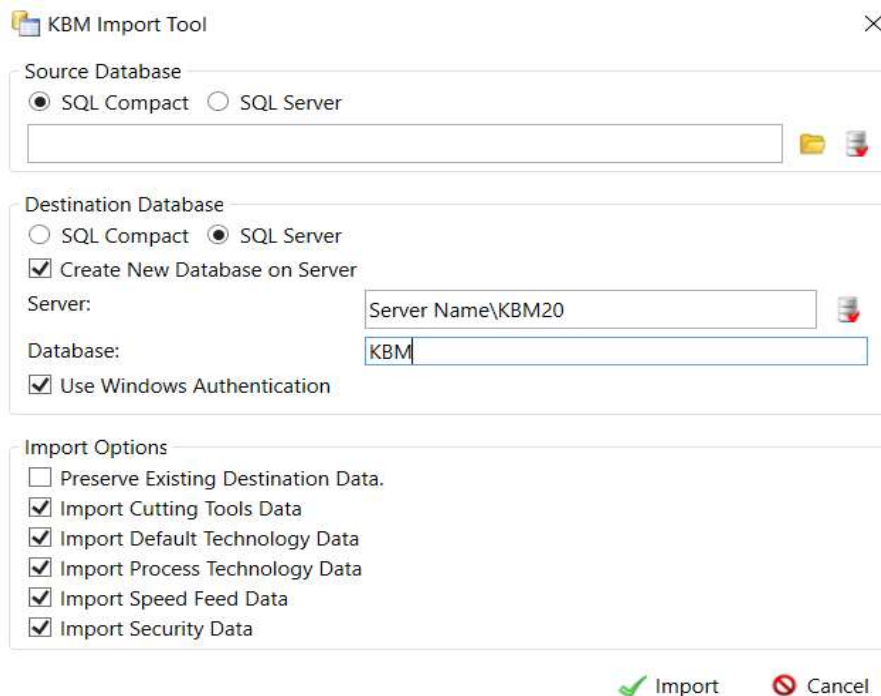
Le gestionnaire d'importation de KnowledgeBase permet d'importer un fichier SQL Compact (.sdf), ou une base de données SQL Server existante.

Vous devez disposer des autorisations de sécurité nécessaires pour créer une nouvelle base de données.

1. Ouvrir le Gestionnaire d'importation de KnowledgeBase.
2. Sélectionner une base de données source. Il peut s'agir d'un fichier SQL Compact (.sdf) ou d'une base de données SQL Server existante. En cas d'importation d'un fichier SQL Compact, le fichier

\*.sdf doit être à un emplacement ayant des privilèges de lecture/écriture. Si la base de données source n'est pas de type ESPRIT TNG SQL Server, le nom de serveur par défaut pour l'installation locale est « ».

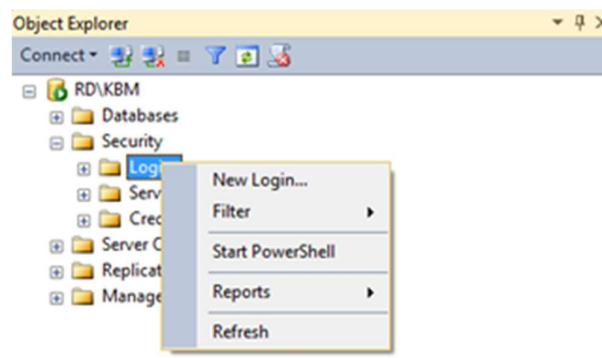
Si la base de données source n'est pas un serveur ESPRIT TNG SQL, configurer l'outil d'importation de KBM avec les paramètres suivants :



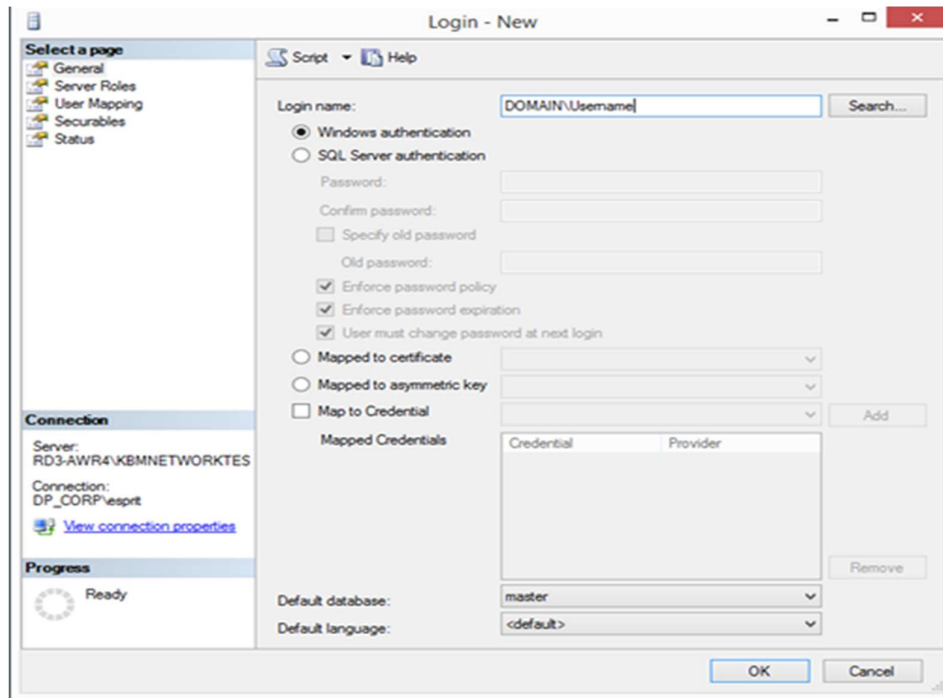
- a. Dans la zone Base de données source, rechercher le fichier \*.sdf à importer.  
Dans la zone Base de données de destination, sélectionner l'option Serveur SQL et entrer
  - b. Nom serveur\KBM20 dans le champ Serveur.  
Dans le champ
  - c. Base de données, entrer KBM.  
Laisser la case
  - d. Utiliser l'authentification Windows cochée.
3. Sélectionner les Options d'importation voulues pour les données à importer, puis choisissez Importer. Une nouvelle base de données sera créée avec les données spécifiées.

#### **4 Mettre en correspondance les identifiants de connexion de l'utilisateur et la base de données**

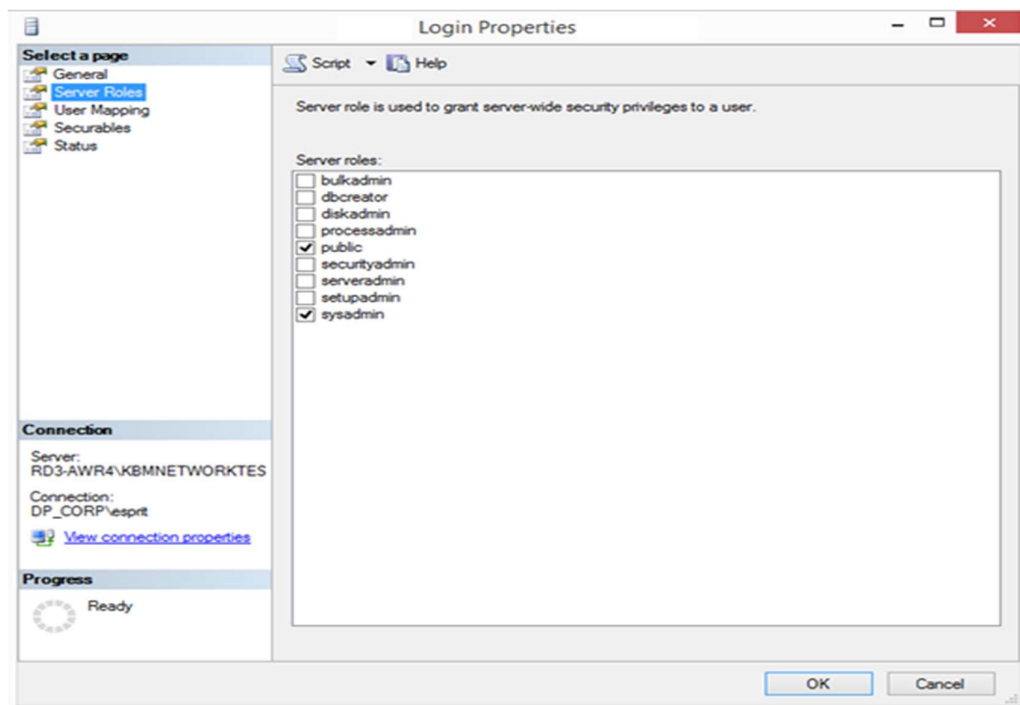
1. Exécuter SQL Server 2014 Management Studio.
2. Développer le nœud Sécurité, faire un clic droit sur Identifiants de connexion puis choisir Nouvel identifiant de connexion.



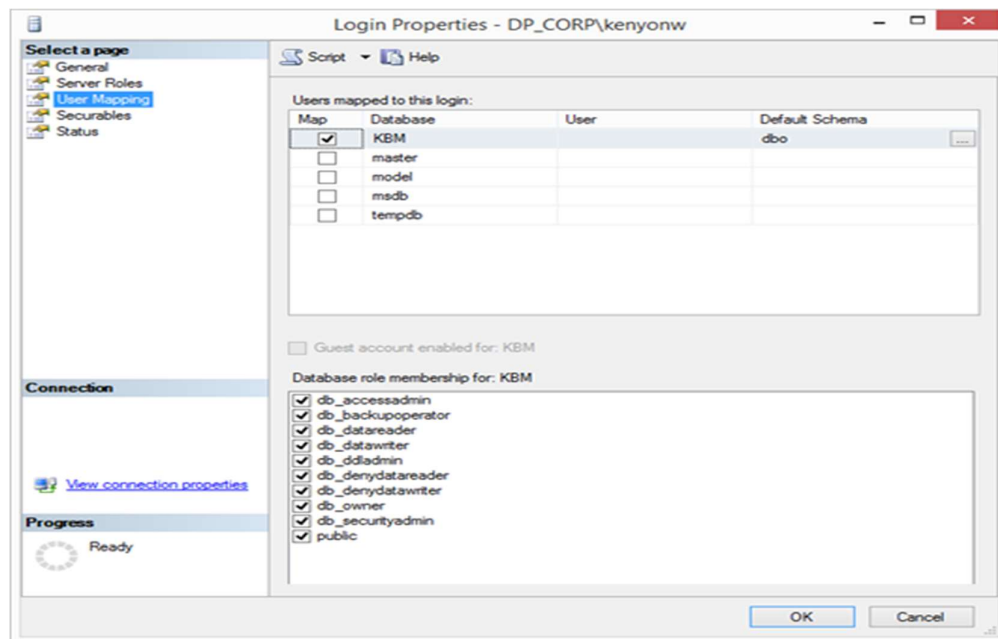
3. Ajouter les identifiants de connexion Windows nécessaires pour accéder à la base de données :



4. S'assurer que les rôles serveur: sont définis correctement :



5. Mettre en correspondance le nouvel utilisateur et la base de connaissances, puis s'assurer que les rôles ont un niveau suffisant :

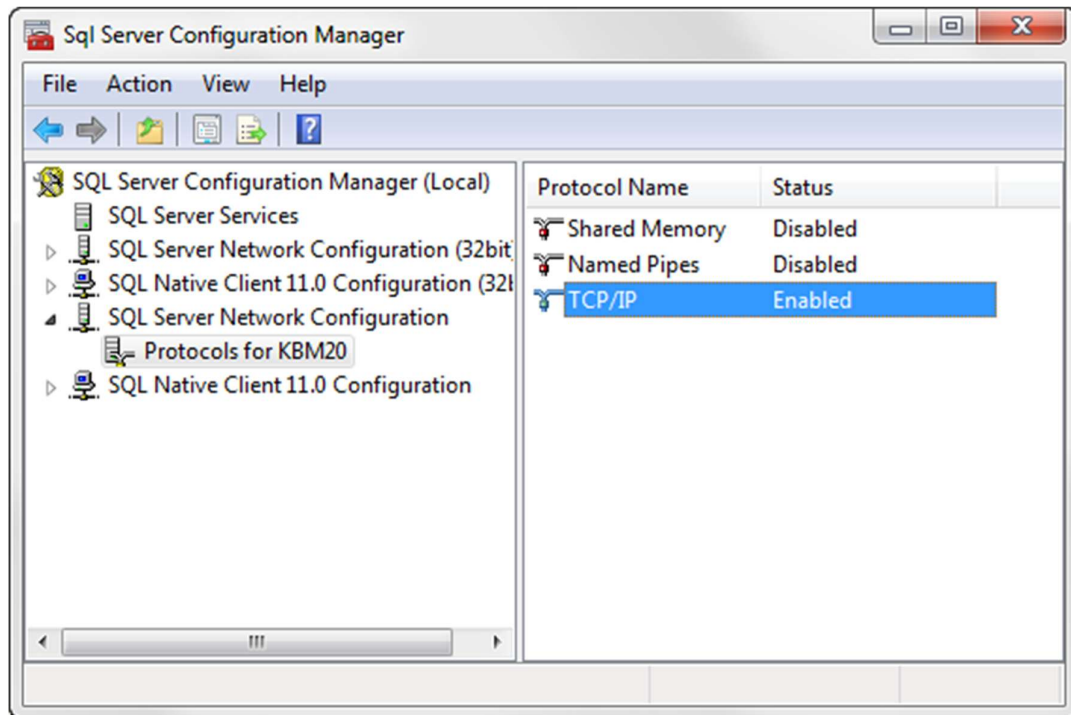


6. Cliquer sur OK.

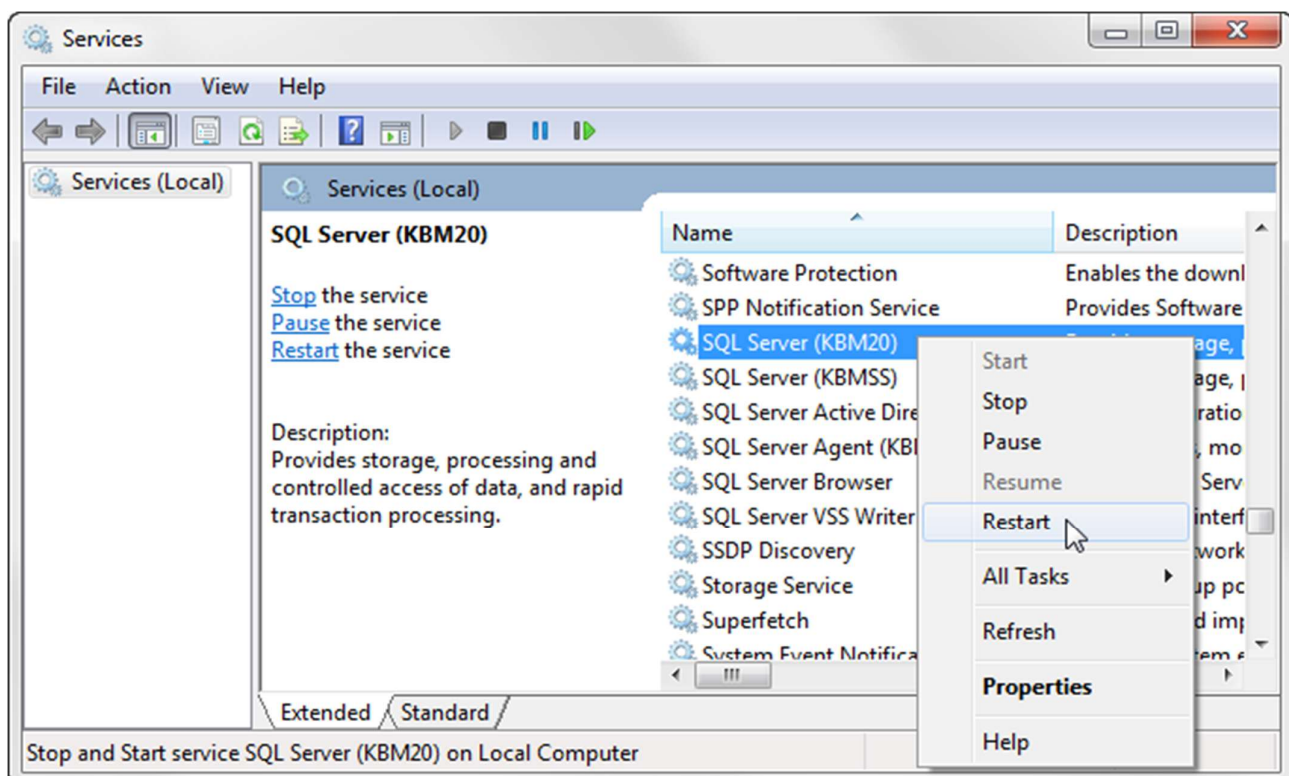
## 5 Configurer les propriétés réseau

Cette étape est présentée sous forme d'exemple d'installation type et les conditions requises dans votre cas peuvent varier en fonction de vos configurations réseau/serveur.

1. Exécuter SQL Server 2014 Configuration Manager.
2. Développer SQL Server Network Configuration et modifier les protocoles pour la base de connaissances.
  - a. Désactiver le protocole de mémoire partagée.
  - b. Désactiver le protocole de pipe-line nommé.
  - b. Activer le protocole TCP/IP
  - c. Facultatif, il peut être nécessaire de modifier le port TCP, afin de spécifier un port fixe pour certains pare-feu.



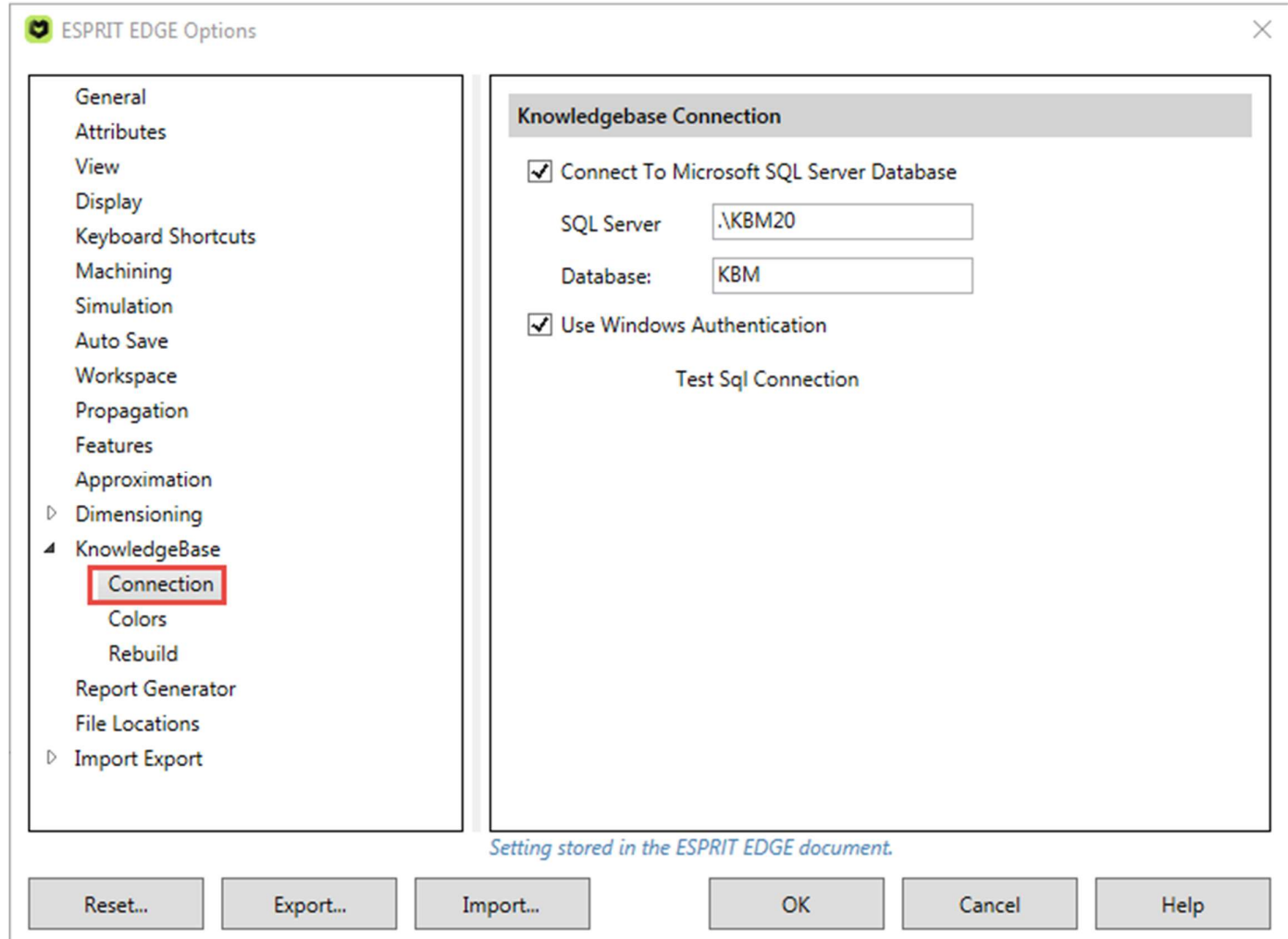
3. Dans le menu Démarrer de Windows, taper et exécuter « Services » (également accessible depuis le Gestionnaire de tâches). Redémarrer l'instance SQL Server de la nouvelle base de données.



## 6 Connecter ESPRIT à la base de données sur le réseau

1. Pour tout ordinateur devant être connecté à ESPRIT, cliquer sur **Fichier > Options**, développer la section **Knowledgebase** et sélectionner la page **Connexion**.
2. Cocher la case **Se connecter à une base de données SQL Server**.

Spécifiez le nom du serveur (.\KBM20), le nom de la base de données (généralement KBM) et les codes d'accès.



4. Cliquer sur **Tester la connexion SQL**.
5. Si la connexion aboutit, cliquer sur **OK**.
6. Redémarrer ESPRIT pour appliquer les modifications.